

Metodologías para el trabajo por proyectos

Tema 3





Video del Secretario

Mensaje del Maestro Mario Delgado Carrillo
Secretario de Educación Pública.



Objetivos principales

01

Contextualizar

el aprendizaje con base en la realidad de los estudiantes.

03

Adaptar

estrategias pedagógicas para mejorar la enseñanza.

02

Implementar

el codiseño y la integración curricular.

04

Superar

desafíos en la planeación y evaluación.



01

Lectura de la realidad
y diagnóstico
(Contextualizar)



Comprender el entorno de los estudiantes y sus familias

Cada niño llega al aula con una historia, costumbres y condiciones que influyen en su aprendizaje. Conocer estos factores permite a los docentes adaptar sus estrategias, fortalecer la relación escuela-comunidad y responder de manera efectiva a las necesidades de los alumnos. Además, al reconocer y valorar la diversidad de experiencias, se fomenta un ambiente de respeto y empatía, clave para el desarrollo integral de los estudiantes.



Realizar diagnósticos para adaptar la enseñanza

Realizar diagnósticos para adaptar la enseñanza es una práctica esencial que permite a los docentes identificar las fortalezas, áreas de oportunidad y necesidades específicas de sus estudiantes. A través de la observación, el diálogo con las familias y la aplicación de instrumentos de evaluación, es posible obtener una visión clara del contexto en el que aprenden. Con esta información, se pueden diseñar estrategias didácticas pertinentes, personalizar los apoyos y garantizar que cada estudiante tenga acceso a un aprendizaje significativo y equitativo.



Considerar factores sociales, económicos y culturales

Considerar los factores sociales, económicos y culturales en la enseñanza es clave para comprender las realidades que influyen en el aprendizaje de los estudiantes. Estos elementos determinan sus experiencias, oportunidades y desafíos, por lo que tomarlos en cuenta permite diseñar estrategias inclusivas y contextualizadas. Al reconocer la diversidad de contextos, los docentes pueden generar un ambiente de aprendizaje más equitativo, donde cada estudiante se sienta valorado y pueda desarrollar su máximo potencial.



02

◆
Codiseño e integración
curricular (Adaptar)



Planificación colectiva entre docentes

Es un proceso en el que los maestros colaboran para diseñar estrategias de enseñanza, adaptando el currículo a las necesidades y contextos de sus estudiantes. Este trabajo en equipo permite compartir experiencias, enfoques y recursos, enriqueciendo la práctica docente.

Al planificar en conjunto, se pueden abordar los contenidos de manera interdisciplinaria, fortalecer la integración curricular y diseñar proyectos que conecten con la realidad del alumnado. Además, favorece la toma de decisiones informadas y la construcción de un ambiente escolar más cohesionado, donde todos los docentes contribuyen al aprendizaje significativo de los estudiantes.



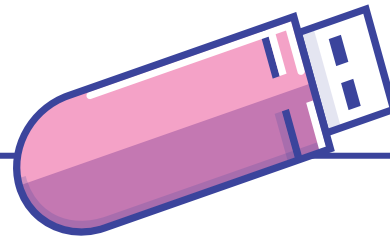
Selección de contenidos relevantes

La selección de contenidos relevantes implica elegir los aprendizajes más significativos para los estudiantes, considerando su contexto, intereses y necesidades. Esto permite conectar la enseñanza con su realidad, promoviendo un aprendizaje más útil y significativo.



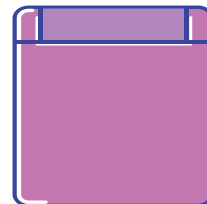
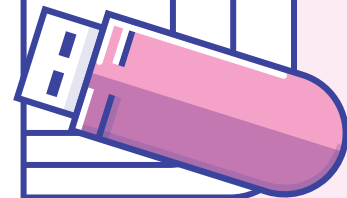
Enfoque interdisciplinario para una enseñanza significativa

El enfoque interdisciplinario conecta distintos campos de conocimiento para abordar temas de manera integral. Esto permite que los estudiantes relacionen aprendizajes de diferentes áreas, haciendo que la enseñanza sea más significativa y aplicable a su vida cotidiana.



Intervención pedagógica y adaptación (Implementar)

03



Flexibilizar la planeación según necesidades del grupo

Flexibilizar la planeación según las necesidades del grupo significa adaptar y modificar la planificación educativa de manera dinámica para atender las características y requerimientos específicos de los estudiantes. Esto implica que, en lugar de seguir un plan rígido, el docente ajusta actividades, tiempos y enfoques de enseñanza para que todos los alumnos puedan aprender de manera efectiva, tomando en cuenta sus habilidades, intereses, ritmos de aprendizaje y contextos personales.



Evaluar y ajustar estrategias continuamente

- ◆ Evaluar y ajustar estrategias continuamente se refiere al proceso de monitorear constantemente el progreso de los estudiantes y el impacto de las estrategias de enseñanza para tomar decisiones informadas sobre cómo mejorar el aprendizaje. Este enfoque implica no solo realizar evaluaciones formales (como exámenes o tareas), sino también observar y reflexionar sobre las interacciones diarias, la participación en clase y las respuestas de los estudiantes a las actividades propuestas.



Usar metodologías activas y participativas

- ◆ Usar metodologías activas y participativas significa emplear enfoques de enseñanza que fomenten la implicación directa de los estudiantes en su proceso de aprendizaje, en lugar de ser meros receptores de información. Estas metodologías se basan en la idea de que los estudiantes aprenden mejor cuando están activamente involucrados, explorando, investigando y colaborando.



Retos y estrategias (Superar) ✦

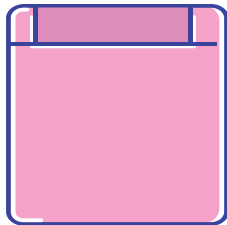
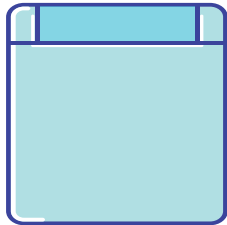
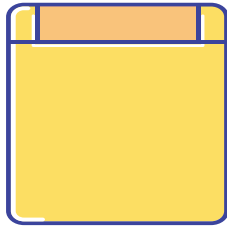


04



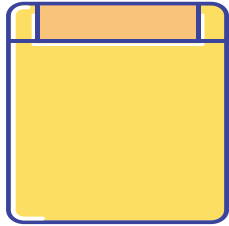


◆ Falta de tiempo y recursos



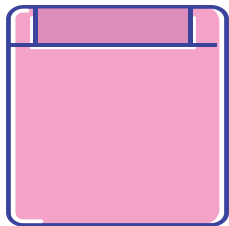
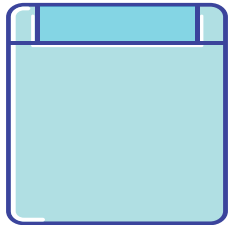
Afecta significativamente el proceso educativo, ya que limita la capacidad de los docentes para planificar, ejecutar y ajustar sus estrategias de enseñanza de manera efectiva. Sin tiempo suficiente, los maestros no pueden profundizar en los contenidos o atender adecuadamente las necesidades individuales de los estudiantes. La escasez de recursos, como materiales didácticos o tecnología, también dificulta la implementación de metodologías activas y participativas, limitando las oportunidades de aprendizaje práctico y colaborativo, y afectando la motivación y el rendimiento de los estudiantes.





Necesidad de formación docente

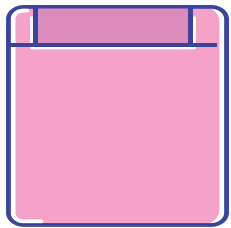
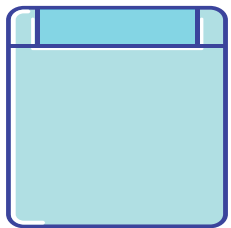
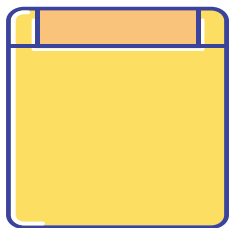
Incapacita de manera importante la calidad educativa, ya que si los maestros no tienen acceso a una formación continua o actualizada, pueden quedarse atrás en el uso de nuevas metodologías, tecnologías o enfoques pedagógicos. Esto limita su capacidad para responder a las diversas necesidades de los estudiantes, adaptarse a los cambios curriculares o implementar estrategias innovadoras. Además, una formación insuficiente puede generar inseguridad en los docentes, afectar su motivación y repercutir en el ambiente de aprendizaje, dificultando el desarrollo integral de los estudiantes.





Implementación de estrategias colaborativas para superar obstáculos

Implementar estrategias en la educación implica trabajar juntos como equipo para encontrar soluciones y compartir recursos y conocimientos. Algunas formas de hacerlo son:



- Trabajo en equipo entre docentes
- Comunicación abierta
- Redes de apoyo
- Formación continua conjunta
- Involucrar a la comunidad escolar





Conclusiones

El codiseño y la integración curricular son herramientas clave para mejorar la enseñanza. A través de la colaboración y la adaptación de estrategias, podemos responder mejor a las necesidades de los estudiantes.



Gracias

Síguenos en nuestras redes y
en nuestra pagina web

