



CTE

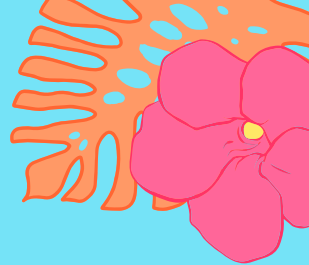
Fa. sesión



ORDINAIRA

Aloha!

HOLA



SS
DIRECTORES
CTE ASESORÍA Y ACOMPAÑAMIENTO CURSOS



VERSIÓN
DEL JUEGO
**EL TIKI
LOCO**

Reclama tu

PIÑA COLADA

Por haber asistido

Al CTE



Yo con reclamando mi bebida...Que valga la pena la levantada temprano... Para eso finjo poner atención en el CTE



AGENDA DE TRABAJO

01.

Docencia y desarrollo del pensamiento crítico

02.

Ajustes a la planeación didáctica

03.

Autonomía profesional

04.

Estrategias nacionales

05.

Asuntos particulares



Ahonui

PACIENCIA



DIRECTORES

CTE ASESORÍA Y ACOMPAÑAMIENTO CURSOS

PROPÓSITOS

1



Reconocer la importancia de favorecer el desarrollo del pensamiento crítico en las y los estudiantes como una capacidad que les permite interrogar al mundo; oponerse a la injusticia, la desigualdad y las formas de exclusión social, y analizar su realidad a través de un conocimiento informado y argumentado.

2



Ajustar la planeación y promover estrategias de atención para niñas, niños y adolescentes, a partir del avance en el Programa analítico.

3



Reflexionar sobre la autonomía profesional como concepto fundamental del Plan y Programas de Estudio 2022 y sus implicaciones en el trabajo que desarrollan los Consejos Técnicos Escolares

4



Organizar actividades, en los niveles que corresponda, vinculadas a la Estrategia en el aula: Prevención de adicciones, la Estrategia Vida Saludable y la Estrategia Nacional de Lectura.



TU NOMBRE EN HAWAIIANO

El proceso de transcripción es muy sencillo. Como en el alfabeto Hawaiano no hay tantas letras como en el alfabeto latino, debemos cambiar estas letras inexistentes por letras que sí tenga.

Esto es lo que debes tener en cuenta.

El alfabeto hawaiano consta de las siguientes letras

Aa Ee Ii Oo Hh Kk Ll Mm Nn Pp Ww

Cambiar B, F o P por P

Cambiar C,D,G,J,K,Q,S,T,X,Z por K

La H,M y N se quedan así.

L, R se cambian por L

V,W se quedan en W

La Y pasa a I

¿CÓMO TE QUEDÓ?



Pensamiento crítico

No.1

DESCRIFRA LA DEFINICION DE PENSAMIENTO CRITICO

Es una



para



lo que nos



analizar



decisiones resolver



,ejercer los



cipa en los asuntos



r

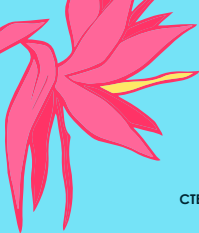
la realidad

Y



DIRECTORES

CTE ASESORÍA Y ACOMPAÑAMIENTO CURSOS



Comenten las maneras en las que puede estar presente el desarrollo del pensamiento crítico en **prácticas de enseñanza** o en los aprendizajes que subyacen en la situación del video observado



Ohana



LEAMOS... ANEJO 1



VIDEO... PENSAMIENTO CRITICO

Consejo Técnico Escolar y Taller Intensivo
de Formación Continua para Docentes
SÉPTIMA SESIÓN ORDINARIA

Anexo 1. Pensamiento crítico

8.1.2 Pensamiento crítico

[...]

Una primera tarea del pensamiento crítico es propiciar en los estudiantes de la educación preescolar, primaria y secundaria el desarrollo gradual de capacidades que implica un proceso del cual establecen relaciones entre conceptos, ideas y conocimientos, que tiene como condición la construcción de aprendizajes en los que predomina el diálogo.

[...]

El pensamiento crítico formado motiva a las y los estudiantes a realizar un juicio sobre su realidad y ponerla ante la crítica y la argumentación. También implica que los adolescentes serán capaces de examinar la realidad desde una perspectiva que cuestiona los valores éticos que rigen el mundo.

La educación desde la perspectiva del pensamiento crítico es un proceso amplio de formación dirigida a la justicia social, que promueve los saberes y conocimientos de las y los estudiantes para plantear preguntas, elaborar proyectos, así como desarrollar conciencia crítica de cómo las dimensiones interdependientes de la vida de las personas responden a fenómenos históricos que le impactan directa o indirectamente en su vida comunitaria.



PIÑA COLADA

CON PIQUETE...

DE PREGUNTAS



¿Qué habilidades y capacidades dan cuenta del pensamiento crítico?

¿Cuáles son los campos formativos, contenidos o procesos de desarrollo de aprendizaje en donde resulta más propicio trabajar el pensamiento crítico? Argumenten su respuesta.

¿Qué ajustes podrían realizar a sus estrategias de enseñanza para promover el desarrollo del pensamiento crítico de sus estudiantes?



Akahai

AMABILIDAD



EL TIKI LOCO

DIRECTORES



DIRECTORES

CTE ASESORÍA Y ACOMPAÑAMIENTO CURSOS

JUQUEMOS

TIKI LOCO

El Tiki Loco

Objetivo: Ser el primero en llegar a Hawaii. (Casilla 63).
 Jugadores: Individual.
 Materiales: 1 tablero, 2 dados, tarjetas de pensamiento crítico y autonomía profesional.
 Forma de juego:

- Se elegirá al primer jugador y los turnos serán hacia el lado derecho del grupo.
- Por turnos lanzarán el dado y avanzarán en el tablero la cantidad de casillas según los puntos marcados en los dados.
- De acuerdo a la casilla que caigan, se tomarán los siguientes criterios:
 - Sólo en el primer lanzamiento de cada jugador, si caen en los dados 5 y 6 inicia en la casilla 26, o si salen 6 y 3 inicia en la casilla 53.
 - Cuando un jugador caiga en la casilla del Tiki Loco... avanzará una casilla más.
 - Si caes en la casilla 8, brinca a la 25, pero si caes en el 25, regresas a la casilla 8.
 - Si caes en el BOZO de la NEM, puedes salir si al ser tu turno nuevamente tiras números dobles en los dados, o cuando a un jugador le caigan dobles PARES, le pides que te saque de la casilla, a cambio de que le ayudes a planear un proyecto.

POSTCARD



1. El método en Freire considera la enseñanza como acto creador y crítico, y la curiosidad como eje en las acciones de enseñar y aprender.

Principios del método para el desarrollo del pensamiento crítico en los docentes

4. Error epistemológico es negar la sabiduría popular, los saberes de la experiencia vivida, miopía que se constituye en obstáculo ideológico y provoca el error.

Principios del método para el desarrollo del pensamiento crítico en los docentes



...tirar los dados nuevamente...
 ...si caes en esa casilla, o presentes a los jugadores...
 ...regresas a la casilla 1 e inicias nuevamente...
 ...necesarios durante la visita de observación...
 ...una pinta colada...
 ...tomas una tarjeta del...
 ...margarita...
 ...tomas una tarjeta del segundo...
 ...63 con un número...
 ...turno...

Ajustes a la planeación



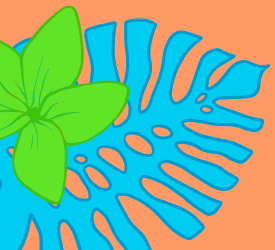
No.2

COMENCEMOS AJUSTANDO EL PROGRAMA ANALÍTICO

En este momento es importante mirar el avance que llevan en su Programa analítico

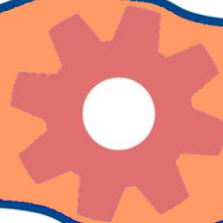
¿Qué contenidos y procesos de desarrollo de aprendizaje no han sido atendidos todavía? Definan las mejores estrategias de enseñanza para abordarlos.

Para las y los estudiantes que presentan algún rezago o están en riesgo de reprobación o abandono, ¿lograron implementar las estrategias o acciones que definieron en la sesión anterior?, ¿requieren cambiarlas o ajustarlas? Si no definieron ninguna, propongan algunas considerando también el ajuste que realizarán a su Programa analítico.



Autonomía profesional

No.3



DEFINAMOS ¿QUÉ ES AUTONOMÍA PROFESIONAL?

¿Cómo se expresa la autonomía profesional en su práctica docente y en el espacio del CTE?

Pono
JUSTICIA

Consejo Técnico Escolar y Taller Intensivo
de Formación Continua para Docentes
SÉPTIMA SESIÓN ORDINARIA

Anexo 2. Los profesionales de la docencia y la revalorización de los maestros

[...]

La gran tarea de los maestros de educación preescolar, primaria y secundaria es decidir las posibilidades de educación, emancipación y transformación de la realidad desde los procesos educativos y saberes y experiencias les permiten decidir cotidianamente en qué que le van a dar a los contenidos; cómo se pueden alcanzar las posibilidades educativas desde el saber didáctico; en qué espacios y tiempos se pueden desarrollar y cómo se involucran y comprometen a los estudiantes.

Por esta razón, se reconoce la autonomía profesional del docente para contextualizar los contenidos de los programas de estudio de acuerdo con la realidad social, territorial, cultural y educativa de los estudiantes, así como los criterios de evaluación de los aprendizajes, la didáctica de su disciplina, el trabajo colegiado interdisciplinario y la formación docente.

La libertad epistémica y metodológica sobre los contenidos y saberes, objetos de la enseñanza de los maestros de educación preescolar, primaria y secundaria, es un derecho y una competencia del magisterio. Asimismo, es un principio curricular de toma de decisiones de los maestros para plantear contenidos, didácticas y proyectos en los territorios, de manera individual y colectiva, sin que ello desconozca la aplicabilidad y obligatoriedad de los programas de estudio en el ámbito nacional.

Estrategias nacionales



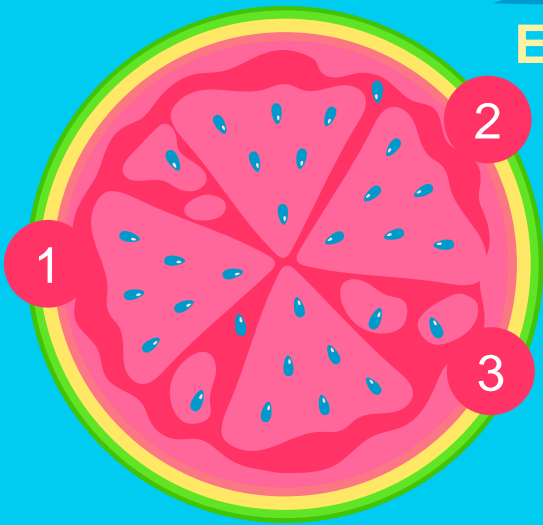
NO.4



Una tarea muy importante para la SEP, es el impulso de Estrategias Nacionales, que involucran a las familias, los colectivos escolares y a las comunidades, para apoyar los procesos integrales de educación que responden a necesidades actuales y específicas: la prevención de adicciones, la formación de hábitos de vida saludable y el ejercicio de la lectura.

¿CONOCES CUÁLES SON LAS ESTRATEGIAS NACIONALES?

Estrategia en el aula:
Prevención de
adicciones
Si te drogas
te dañas



Estrategia :

Vida saludable

Estrategia :

Estrategia
nacional de lectura

Asuntos particulares



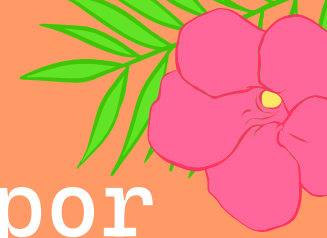
+



No.5



DIRECTORES
CTE ASESORÍA Y ACOMPAÑAMIENTO CURSOS



SS
DIRECTORES
CTE ASESORÍA Y ACOMPAÑAMIENTO CURSOS

Gracias por
utilizar los
materiales de
SSDIRECTORES


¿Te interesa algún curso o capacitación para tu centro de trabajo, zona escolar o sector educativo?

Envíanos mensaje de mediante inbox