



Sesión Uno

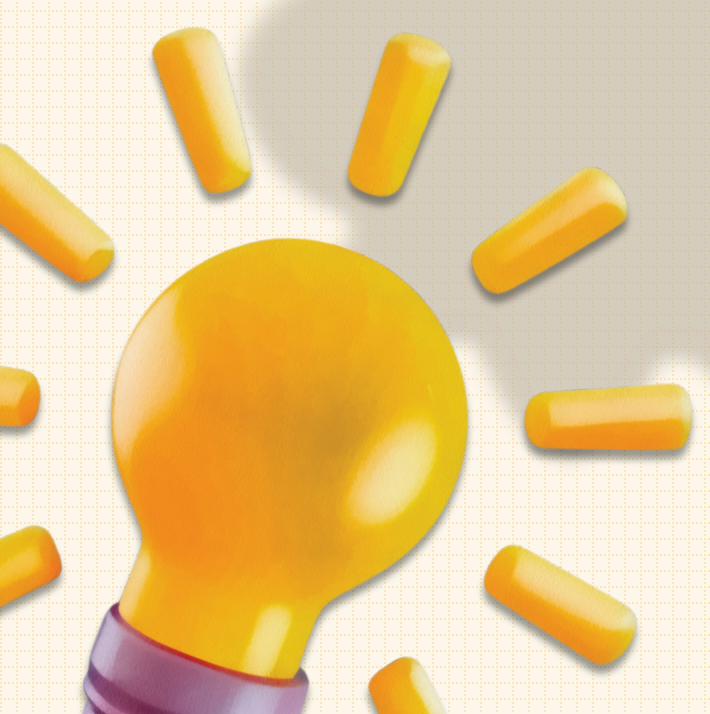
Fase intensiva del Consejo Técnico Escolar





Comenzamos

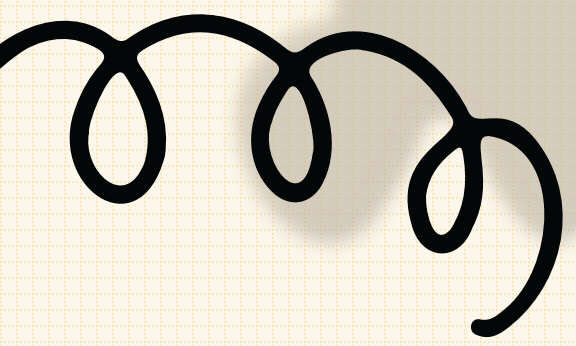
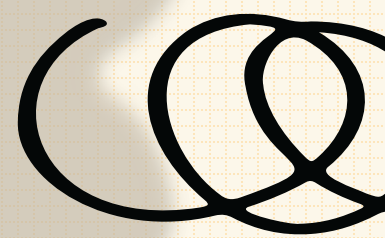
¡Bienvenidas y bienvenidos al ciclo escolar 2024-2025, sigamos construyendo la Nueva Escuela Mexicana!

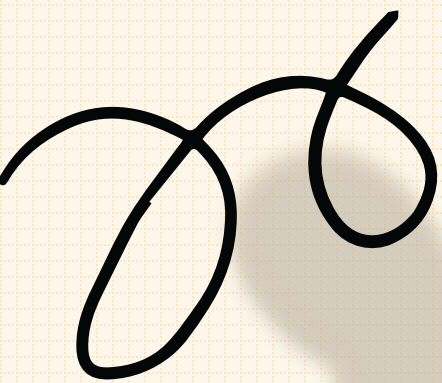


Continuemos la Transformación Educativa



- ✦ Imaginemos que estamos en el México de 2018, cuando comenzó un cambio profundo en todo el país, una transformación que no solo afectó a la vida pública, sino también a la manera en que pensamos como sociedad. Este cambio fue respaldado por la gente, y recientemente, con su voto, han decidido continuar por el mismo camino.
- ✦ Esta transformación ha sido especialmente significativa. Se ha enfocado en dignificar a los maestros, dándoles la autonomía que merecen para ejercer su profesión. El Plan de Estudio 2022 no fue algo impuesto desde arriba; se construyó a partir de una consulta amplia, donde participaron maestros, autoridades locales, comunidades indígenas y afroamericanas, académicos, y muchos otros sectores de la sociedad. Fue un esfuerzo conjunto que abarcó todo el país.
- ✦ Desde el ciclo 2022-2023, los maestros han tenido un papel fundamental en revitalizar el trabajo en las escuelas, aprovechando esa autonomía que se les ha dado. Ahora, con un nuevo ciclo escolar a la vuelta de la esquina, se nos presenta otra oportunidad para seguir mejorando, para reflexionar sobre lo que hemos logrado y para enfocarnos en los retos que todavía tenemos por delante.
Más que nunca, es momento de seguir trabajando en beneficio de nuestros niños y jóvenes.





Agenda de Trabajo

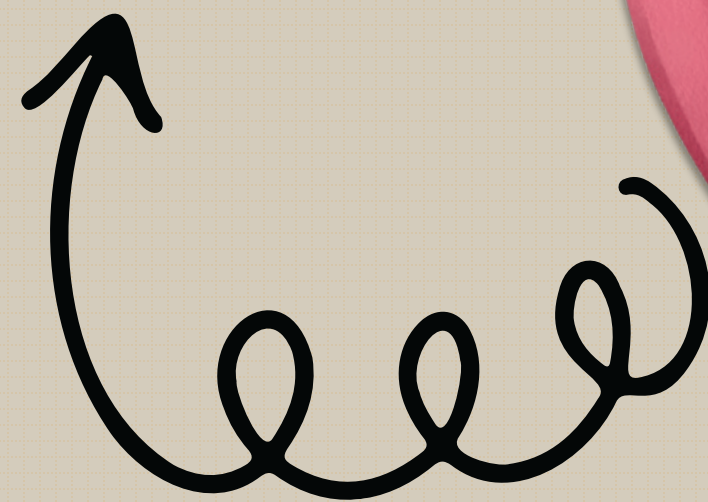
Sesión

21 de agosto

La inclusión: un principio para asegurar el derecho humano a la educación

El Proceso de Mejora Continua como vía para el fortalecimiento de la educación pública

Día 1



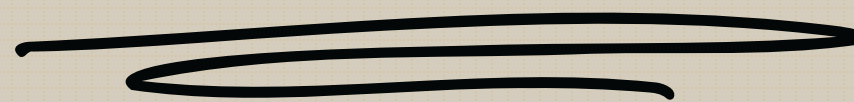
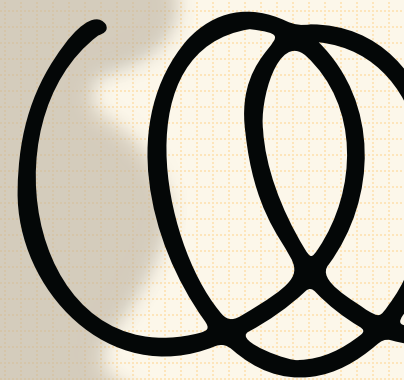
Propósitos

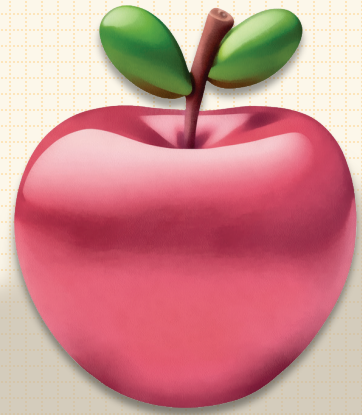




La inclusión como Principio Educativo

Reflexionemos sobre el derecho humano a la educación y las barreras que lo limitan, especialmente en grupos vulnerables.

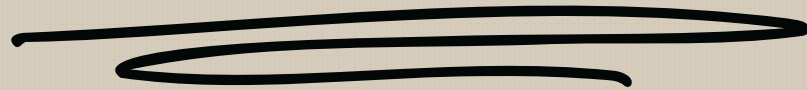




Primera actividad



Se les sugiere ver y comentar el video de la Maestra Leticia Ramírez Amaya, Secretaria de Educación Pública.



Click para abrir





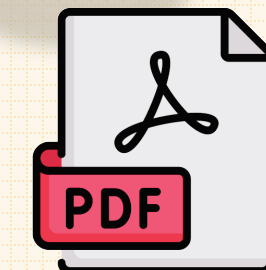
Formar 3 equipos y leer los siguientes anexos:

1 “Eres la persona que le brinda seguridad” (Anexo 1).

2 “Hay que avanzar lo más rápido porque no sabemos si van a estar un mes, dos meses, una semana...” (Anexo 2).

3 “Recibir a esta población nos ha enriquecido como comunidad” (Anexo 3).

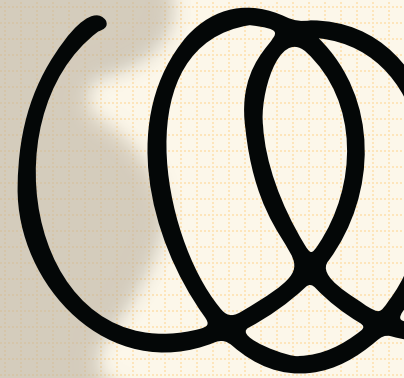
Click para abrir 



A partir de los testimonios (anexos de la pagina anterior) dialoguen y respondan en colectivo:



- ✧ ¿Cómo se sintieron al conocer estas experiencias?
- ✧ ¿De qué manera el derecho humano a la educación rige la actuación de esas comunidades escolares?
- ✧ ¿Qué acciones realizaron para que las niñas, niños y adolescentes en situación de migración ingresaran a la escuela, se integraran, pudieran comunicarse y aprender?, como colectivo, ¿qué enseñanzas les dejan estas experiencias?





Revisen el video Protocolo para el acceso de niñas, niños y adolescentes en situación de migración a la educación.

Y reflexionen:

✧ ¿Han recibido solicitudes de inscripción a la escuela de poblaciones en situación de migración interna o externa?, ¿qué hicieron?, ¿conocían el protocolo de acceso?, ¿lo aplicaron?

✧ En su escuela, ¿qué requisitos de inscripción podrían limitar el acceso a la educación?

✧ Además de los procesos de inscripción, ¿qué otras normas, procedimientos o prácticas afectan el aprendizaje, la convivencia o la participación plena de niñas, niños y adolescentes en la escuela?

✧ En su comunidad ¿qué poblaciones ven limitado el ejercicio de su derecho a la educación?, ¿qué podrían hacer al respecto?



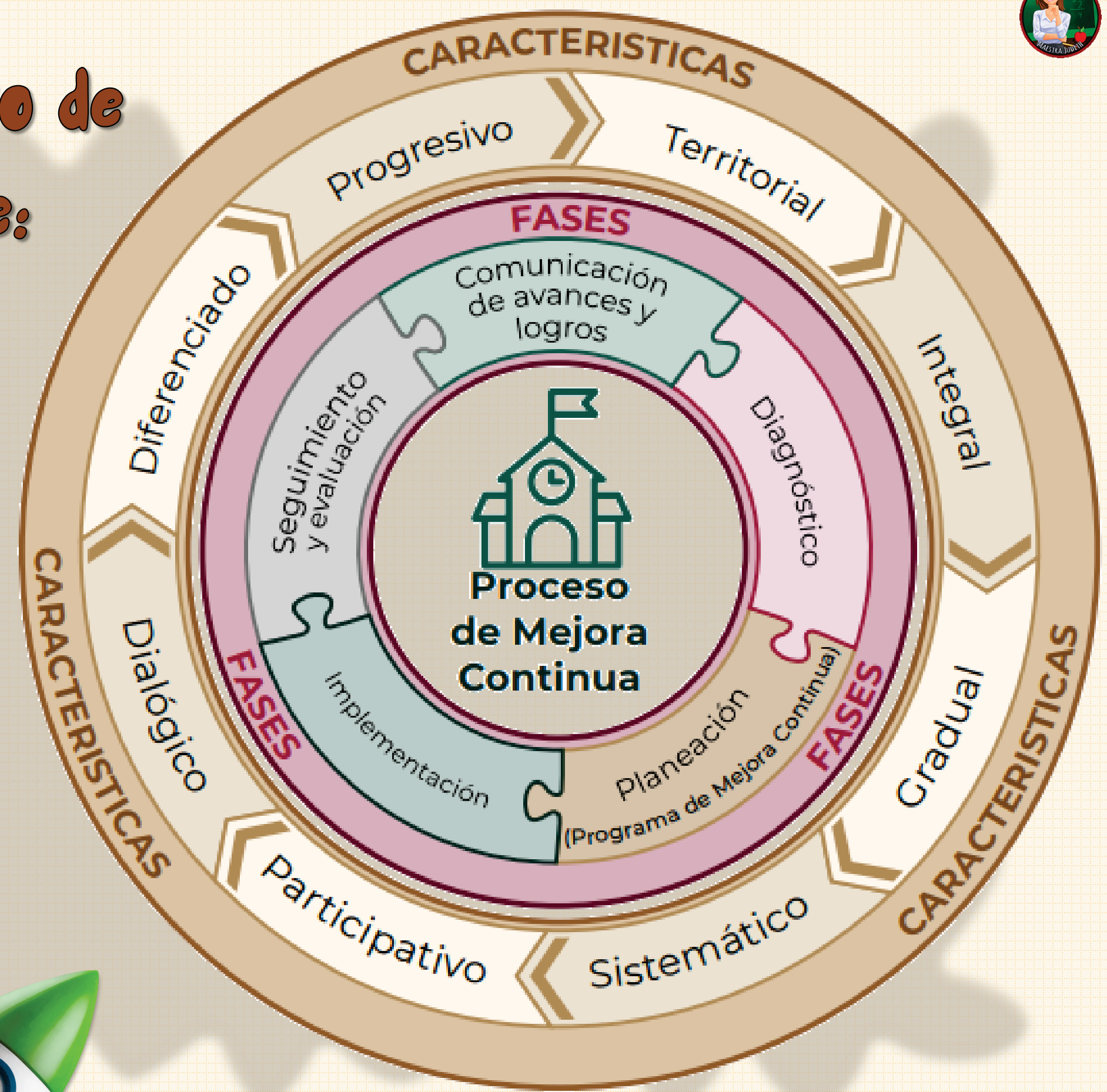
Click para abrir





En base al esquema del Proceso de Mejora Continua responde:

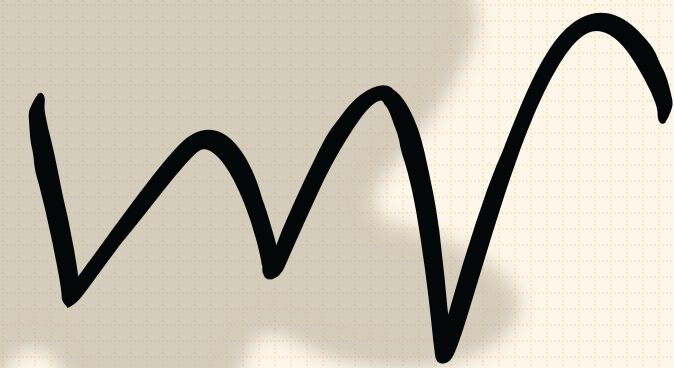
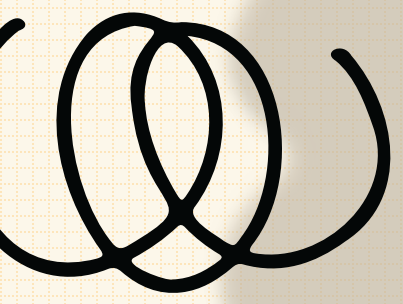
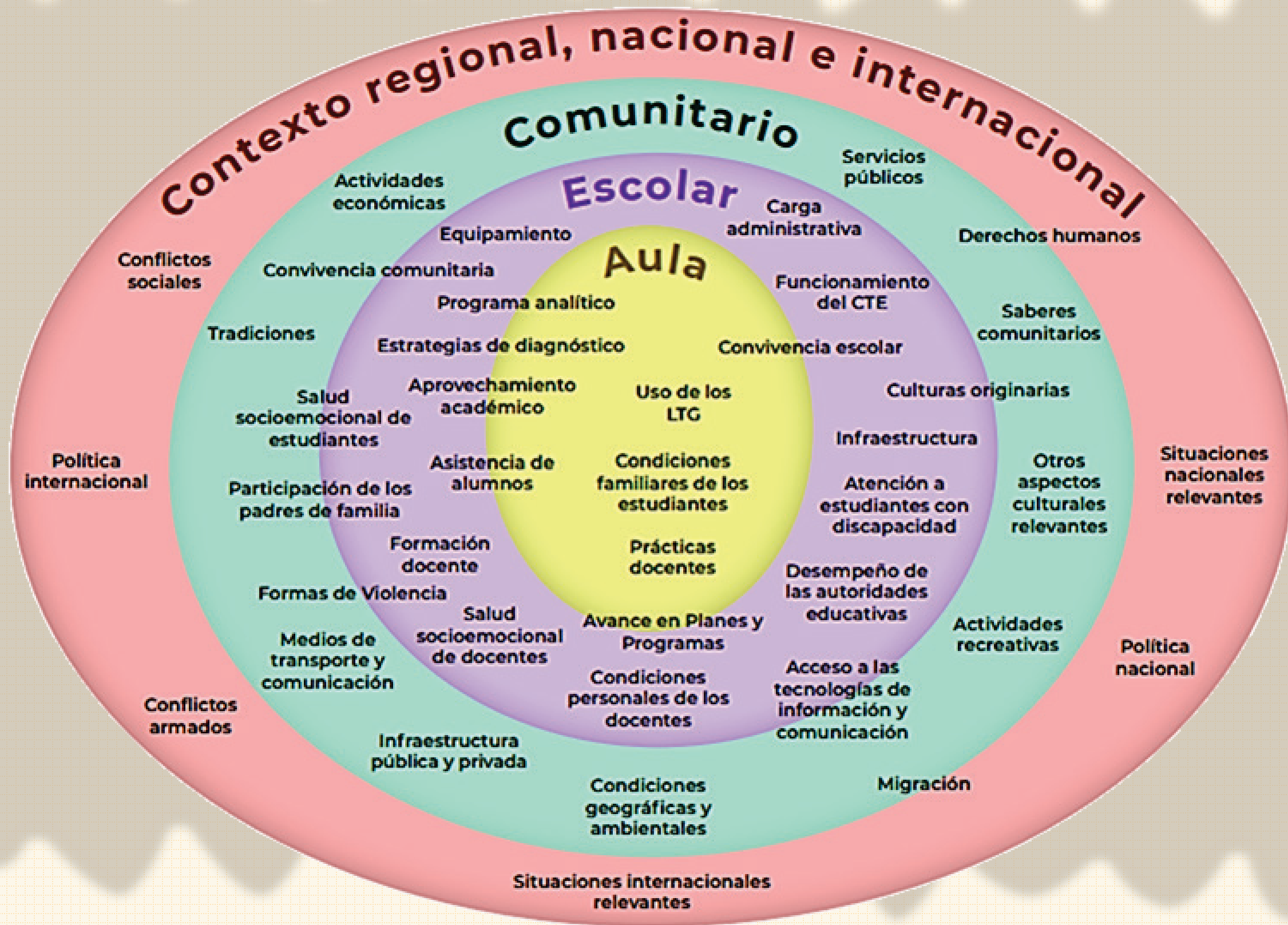
- ✦ ¿Qué significa para ustedes que el Proceso de Mejora Continua sea territorial, integral, gradual, sistemático, participativo, progresivo, dialógico y diferenciado?, ¿por qué es importante tener presentes estas características?
- ✦ ¿Qué saben acerca de las fases del Proceso de Mejora Continua (diagnóstico, planeación, implementación, seguimiento y evaluación, comunicación de resultados)?
- ✦ ¿Cuál es la relación entre el Proceso de Mejora Continua y el Programa de mejora continua?
- ✦ ¿Por qué es importante que la escuela impulse procesos de mejora continua?



Características y Fases del Proceso de Mejora Continua



Diagnóstico socioeducativo de la escuela




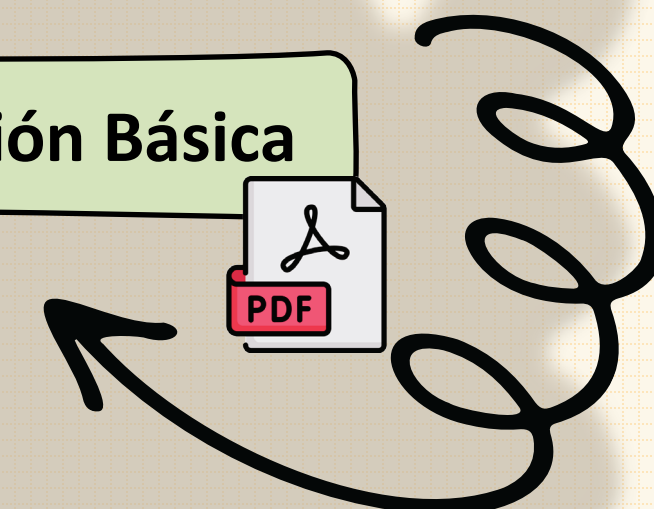
Ámbitos del Diagnóstico socioeducativo de la escuela



En base al esquema de la pagina anterior y del siguiente anexo,

El Proceso de Mejora Continua. Orientaciones para las escuelas de Educación Básica

Click para abrir 



Tomen acuerdos sobre:

1

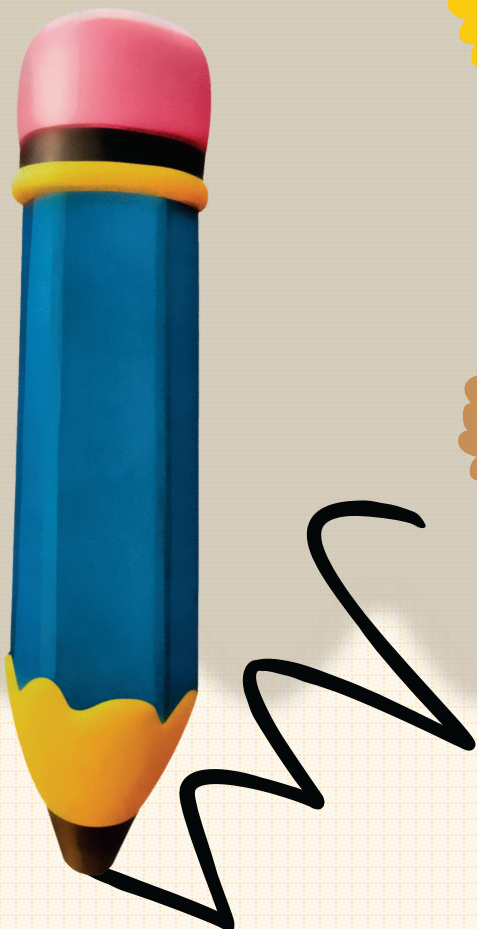
La información que ya tienen y que van a recuperar del diagnóstico del año pasado

2

Los ámbitos que considerarán en su análisis.

3

La información que necesitan indagar y las fuentes posibles para contar con ella.



4

Los momentos y formas en que es posible dialogar con el colectivo para tener ideas compartidas respecto de la problematización


5

El Tiempo que les llevará realizarlo

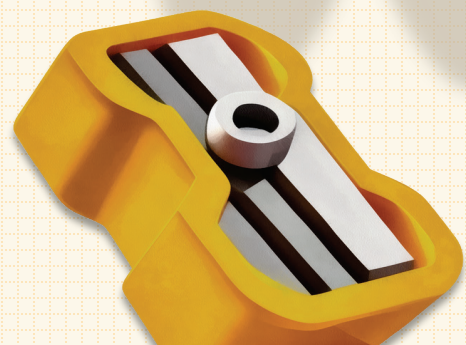



Destinen un momento para conformar o ratificar a las y los integrantes del Comité de Planeación y Evaluación de su escuela.

En la Primera Sesión Ordinaria del CTE del presente ciclo escolar, se aproximarán a la siguiente fase del Proceso que es la planeación. Para ello, se sugiere que revisen en otro momento el apartado ["Fases del Proceso de Mejora Continua", del documento El Proceso de Mejora Continua. Orientaciones para las escuelas de Educación Básica.](#)

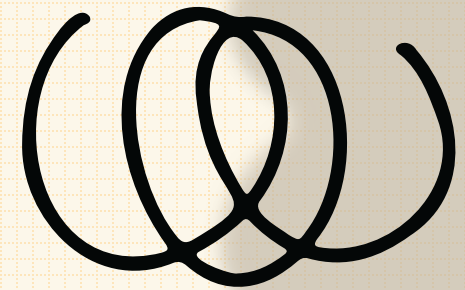


La Secretaría de Educación Pública pondrá a su disposición la Evaluación Diagnóstica de los Aprendizajes de alumnas y alumnos de Educación Básica para el ciclo escolar 2024-2025, que podrán realizar de manera voluntaria las escuelas que así lo decidan. Los resultados que obtengan seguramente enriquecerán su diagnóstico socioeducativo. Consulten el [Anexo 5](#) en el que encontrarán más información al respecto.





Gracias por su
atención



Ya éstas listo para la sesión 2

