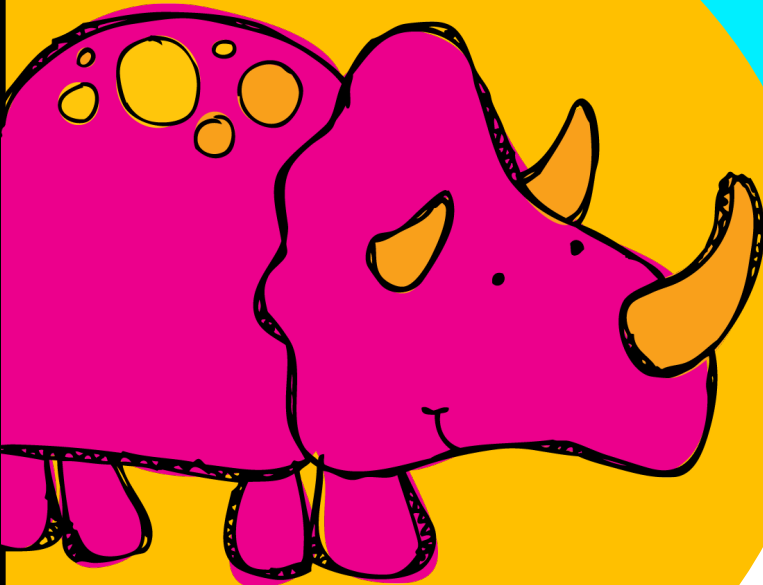
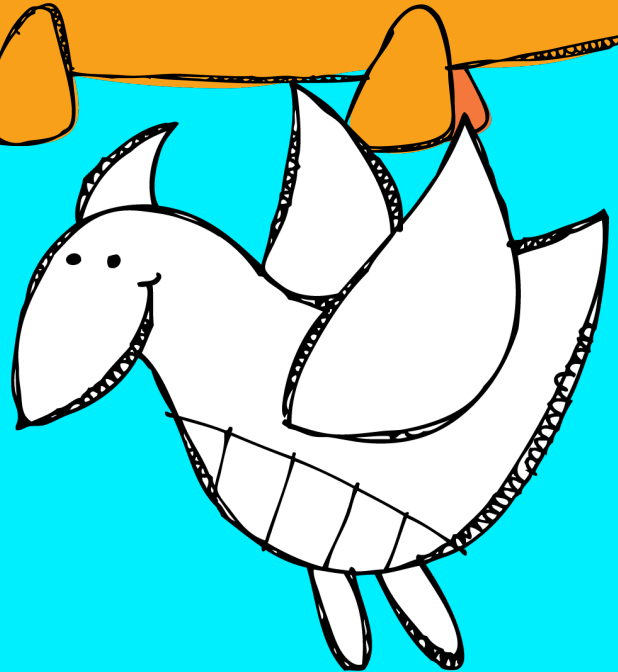
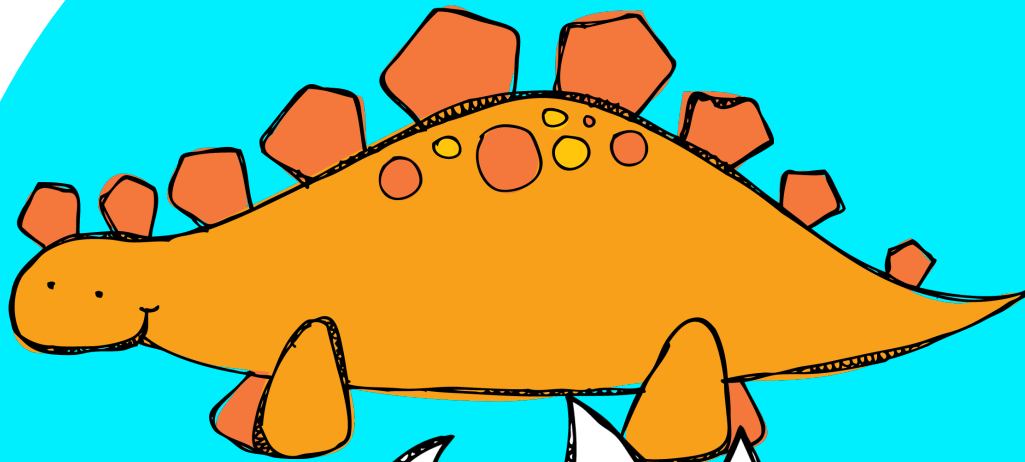


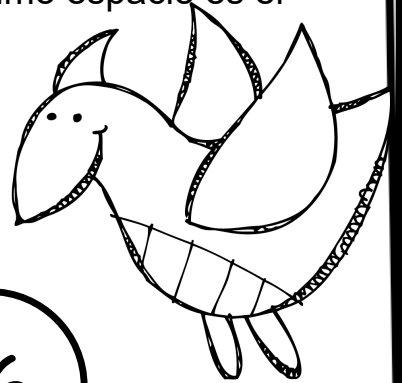
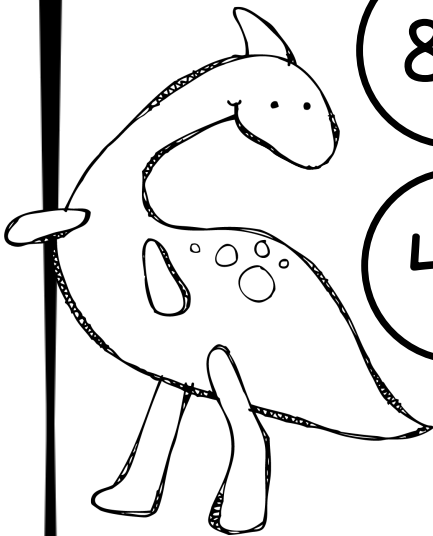
JUEGOS DE SUMAS Y RESTAS CON DINOSAURIOS



Dinosaurios Lanza un doble

Base Diez - Decenas y unidades

Pueden jugar 2 a 4 jugadores. Necesitas: 2 dados, hojas, estampas y lapices. Los jugadores tiran los 2 dados por turnos. Cuando un jugador saca un doble, por ejemplo 2 y 2 o 5 y 5, colorea, cubre o estampa un número y su espacio correspondiente en la cuadrícula. El jugador que cubre el último espacio es el ganador.



Numbers in circles:

- 80, 87, 12, 42, 27, 54, 76, 68, 34, 44, 77, 25

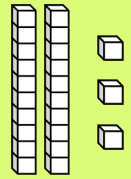
Salida →
73

$80+3$

58

dieciséis

$60+4$



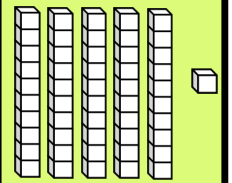
Escaleras de dinosaurios

Un juego para 2 jugadores Necesitas un dado y 2 fichas
Cada jugador coloca una ficha en la Salida y en la parte inferior de una escalera. Ambos jugadores tiran el dado y se mueven.
Compara el valor de los espacios en los que aterrizan los jugadores y el que tenga el mayor valor mueve su ficha un peldaño hacia arriba en la escalera. Continúa moviéndote y comparando valores.
El primer jugador que llegue a la parte superior de la escalera es el ganador.

80

$10+8$

7 diez
2 unos

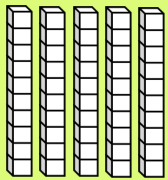


ochenta
y
cuatro

$90+5$

Salida ←
24

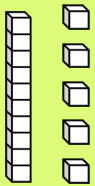
$20+7$



5 diez
7 unos

37

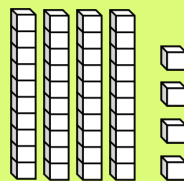
treinta
y dos



$60+1$

cuarenta
y seis

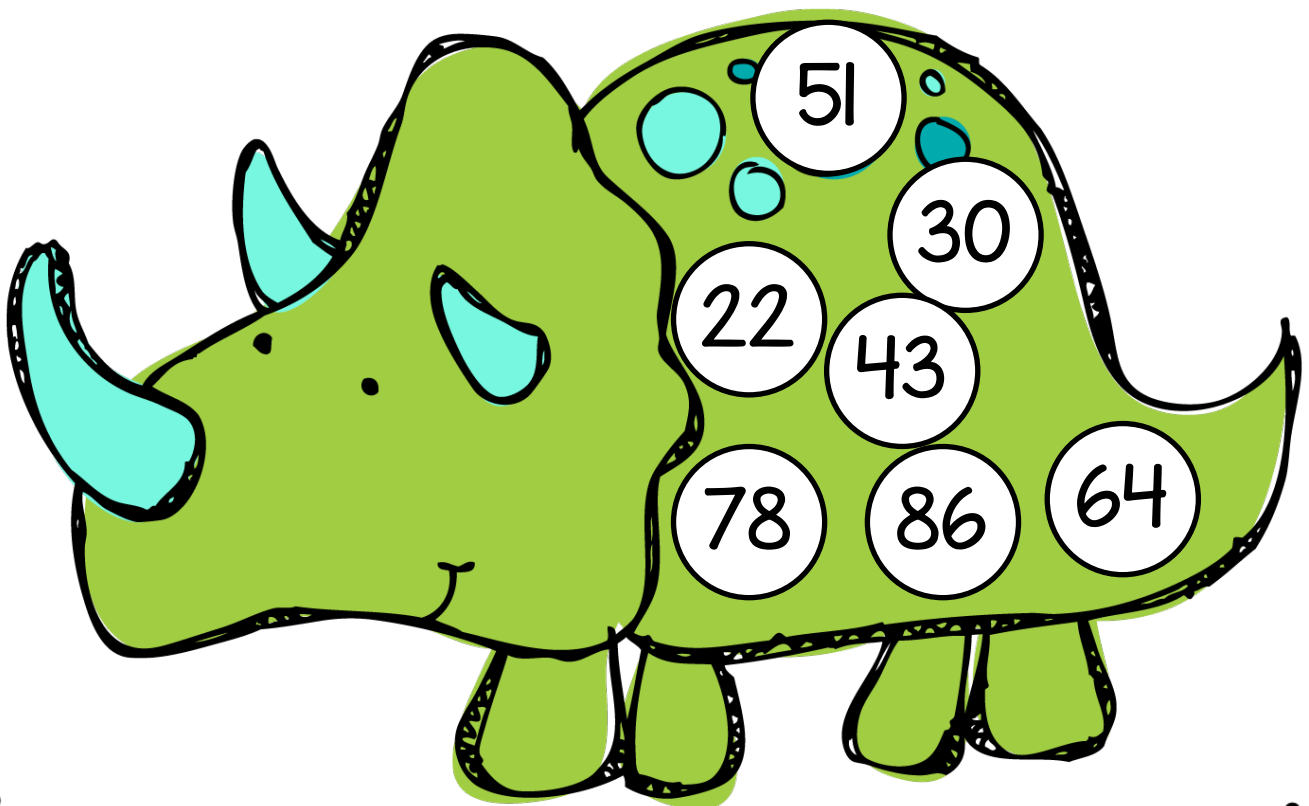
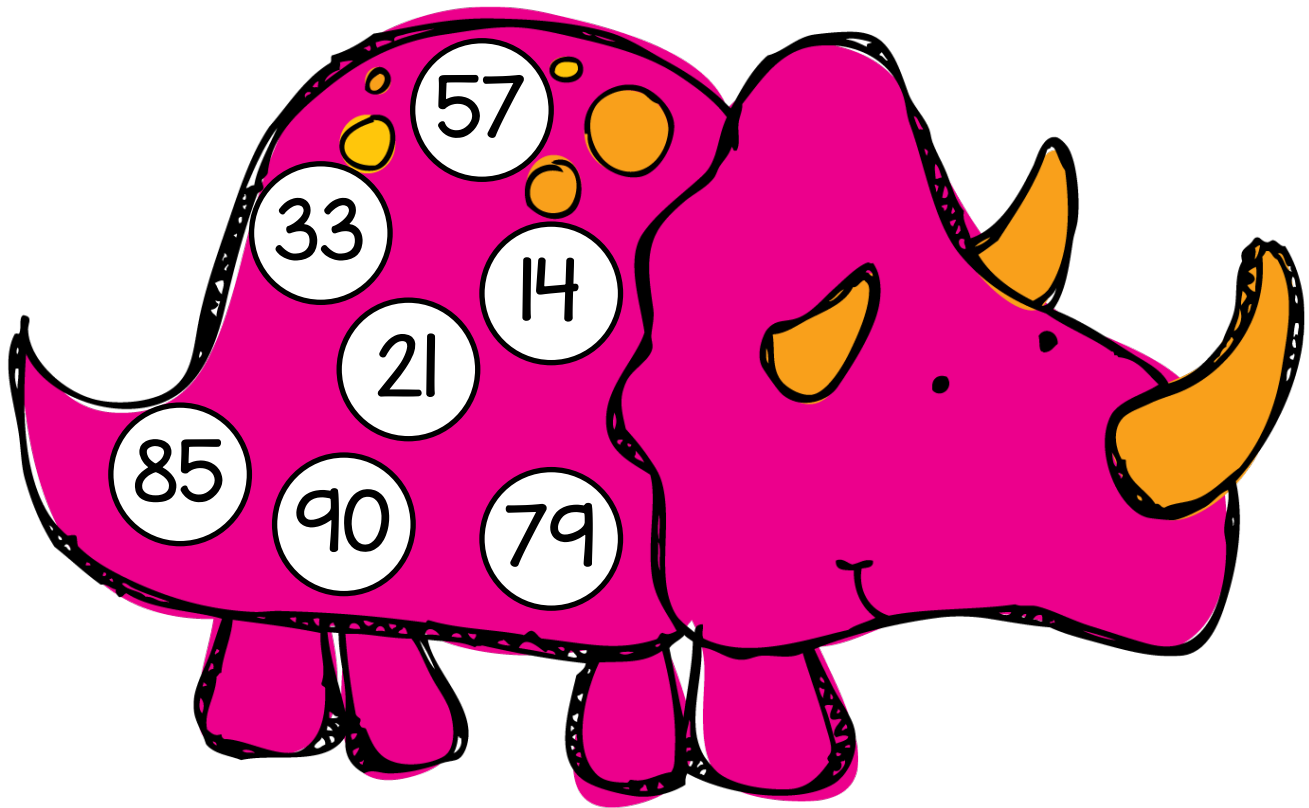
2 diez
1 uno



53

Estampas

Para juego 2



Salida →

Cubre un número con 2 dieces.

Cubre un número igual

Cubre un número con 1 uno.

Cubre un número con 5 dieces.

Cubre un número con 3 dieces.

Cubre un número con 3 unos.

Punto Triceratops

Juego 2

Cubre un número impar.

Un juego para 2 jugadores

Necesitas: dado, dos fichas, estampas

Cubre un número con 4 dieces.

Cada jugador elige un dinosaurio en el Tablero de Juego 1 y coloca una ficha en la Salida en el Tablero de Juego 2.

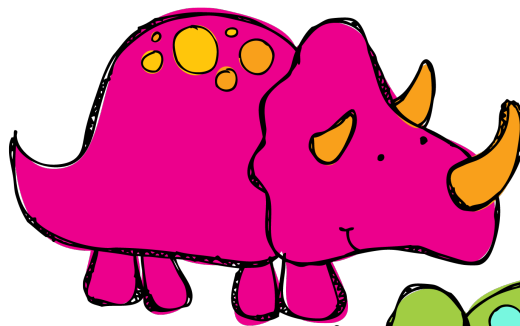
Cubre un número menor que 25.

Tira los dados y muévete por turnos. Si encuentras un número en tu triceratops que coincida con la pista de tu casilla, cúbrela con una ficha. El primer jugador que cubra todos los números de su dinosaurio es el ganador.

Cubre un número con 6 dieces.

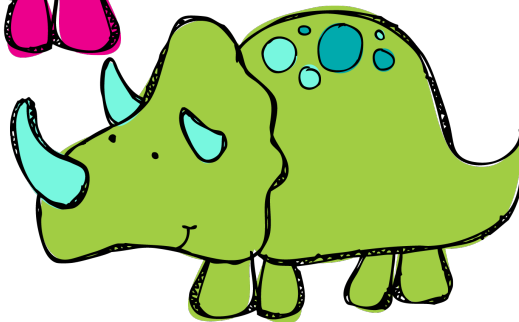
Cubre un número con 4 unos.

Cubre un número con 6 unos.



Cubre un número con 9 unos.

Cubre un número con 8 unos.



Cubre un número con 9 dieces.

Cubre un número mayor que 83.

Cubre un número menor que 32.

Cubre un número con 7 dieces.

Cubre un número con 8 dieces.

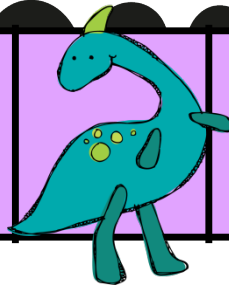
Cubre un número mayor que 75.

Salida

13-4

12-8

10-2



11-9

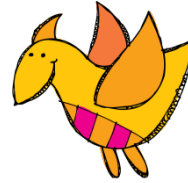
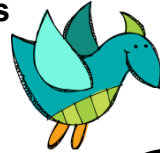
13-6

19-10

Juego de restas

Un juego par 2, 3 y 4 jugadores

Necesitas: dado y 2 fichas



14-6

8-7

3

10

5

12-6

15-9

2

4

7

11-7

13-10

8

9

1

11-1

15-5

6

7

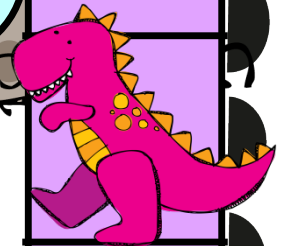
8

9

5

16-9

Cada jugador pone una ficha en la Salida. Cada jugador tira el dado y avanza contando los espacios del dado, responde la resta y luego cubren la respuesta en un círculo con una ficha. El siguiente jugador sigue el camino contrario. Si el número está cubierto, el jugador no cubre ningún número en este turno. Si un jugador cae sobre un dinosaurio, puede cubrir un número de su elección. El ganador es el jugador que cubre el último círculo.



13-8

4-3

10-6

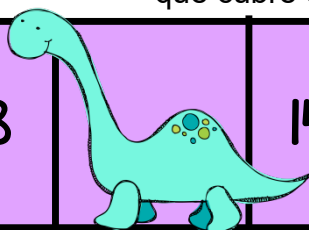
10-8

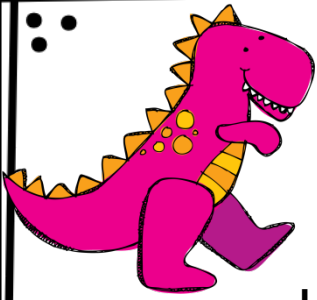
14-7

11-8

17-9

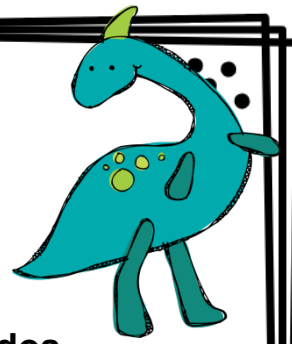
14-5





Atrapa un Dinosaurio

Restando de 15



Un juego para 2 jugadores

Necesitas: 2 dados

Por turnos, los jugadores tiran los dos dados y suman los números, y el resultado se los restan a 15 y cubre la respuesta en el tablero. Por ejemplo, si un jugador saca 4 y 2, suma 6 y después resta, entonces cubriría 9. El juego continúa hasta que se atrapa un dinosaurio con una ficha en cada uno de los espacios que lo rodean; es decir las 6 seis casillas a su alrededor.

The game board consists of a 10x10 grid of light blue hexagonal cells. Each cell contains a number. The numbers are arranged as follows:

8	3	5	6	
6	13	4	9	7
7	11	13	11	12
10	12	9	4	
8	6	4	8	9
11	9	8	7	5
4	5	5	8	
12	3	10	12	10
10	6	6	3	11
7	13	13	5	

The board features several dinosaur pieces placed on specific cells:

- A green dinosaur is on the cell with the number 7 in the second row, first column.
- An orange dinosaur is on the cell with the number 4 in the second row, third column.
- A pink dinosaur is on the cell with the number 9 in the second row, fourth column.
- A light blue dinosaur is on the cell with the number 7 in the second row, fifth column.
- A pink dinosaur is on the cell with the number 6 in the fourth row, first column.
- A purple dinosaur is on the cell with the number 9 in the fourth row, second column.
- A blue dinosaur is on the cell with the number 8 in the fourth row, third column.
- An orange dinosaur is on the cell with the number 7 in the fourth row, fourth column.
- A yellow dinosaur is on the cell with the number 12 in the sixth row, first column.
- A blue dinosaur is on the cell with the number 3 in the sixth row, second column.
- A purple dinosaur is on the cell with the number 10 in the sixth row, third column.
- A green dinosaur is on the cell with the number 12 in the sixth row, fourth column.
- A green dinosaur is on the cell with the number 10 in the sixth row, fifth column.